

# LE FRELON ASIATIQUE

## Un insecte à surveiller

- Deux premiers nids ont été signalés en 2015 en Champagne-Ardenne. Depuis, le frelon a confirmé son implantation, avec une augmentation des signalements chaque année pour la région Grand Est.
- Savoir reconnaître le frelon asiatique est important pour agir de manière adaptée.

### Fiche d'identité

- **Nom commun :**  
Frelon asiatique  
(*Vespa velutina nigrithorax*)
- **Coloration abdomen :**  
Noire avec une bande orangée
- **Couleur des pattes :**  
Nettement jaune



Frelon asiatique

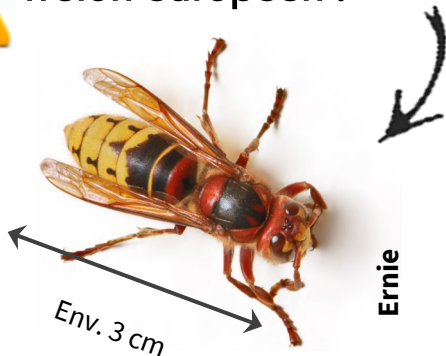


UNAF®

← Taille : environ 3 cm →



Ne pas confondre avec le frelon européen !



Ernie

### Nid de frelon asiatique :

- Forme ovale
- Entrée unique sur le côté



Sophie De Roeck

### Vous suspectez sa présence ?

1. **Prenez une photo de l'insecte ou du nid**
2. **Contactez le référent :**  
Monsieur FRIEH André - mail : [frelonasiatique68@gmail.com](mailto:frelonasiatique68@gmail.com)